

Montage-instructies

Luchtafvoersystemen TWIN-PL en PP

Mondset concentrisch A.-nr. PP837 (voor Flex: PPFLEX804)

1 Algemene informatie

Deze montagehandleiding heeft alleen betrekking op het bovenstaande artikel. Bij het opzetten van uitlaatsystemen moeten verdere bouwvoorschriften, normen en voorschriften zoals DIN 18160-1, DIN 18160-5, EN 13384-1, EN 13384-2, TRGI, staatsbouwvoorschriften (LBO), de staatsverbrandingsvoorschriften (FeuVO) en model De verbrandingsvoorschriften (MuFeuVO) en de installatievoorschriften van de aan te sluiten verwarmingstoestellen moeten in acht worden genomen. Wij raden u aan om de bouwwerkzaamheden al in de planningsfase af te stemmen met de verantwoordelijke schoorsteenveger van het district.

2 Verantwoordelijkheden montage

De montage is de verantwoordelijkheid van een vakman.

3 Systeembeveiliging

Twin-PL afzuigsystemen zijn uitsluitend bedoeld voor de aansluiting van condensatieketels, WKK's, warmtepompen of donkere radiatoren gestookt met gas of olie voor installatietypes B, C4 en C6, evenals het beoogde gebruik ervan. Houd daarom rekening met de ontwerpgerelateerde toepassingen volgens de productclassificaties (zie systeemlabel). Elk ander gebruik dan dit wordt als oneigenlijk beschouwd.

4 Figuur artikel

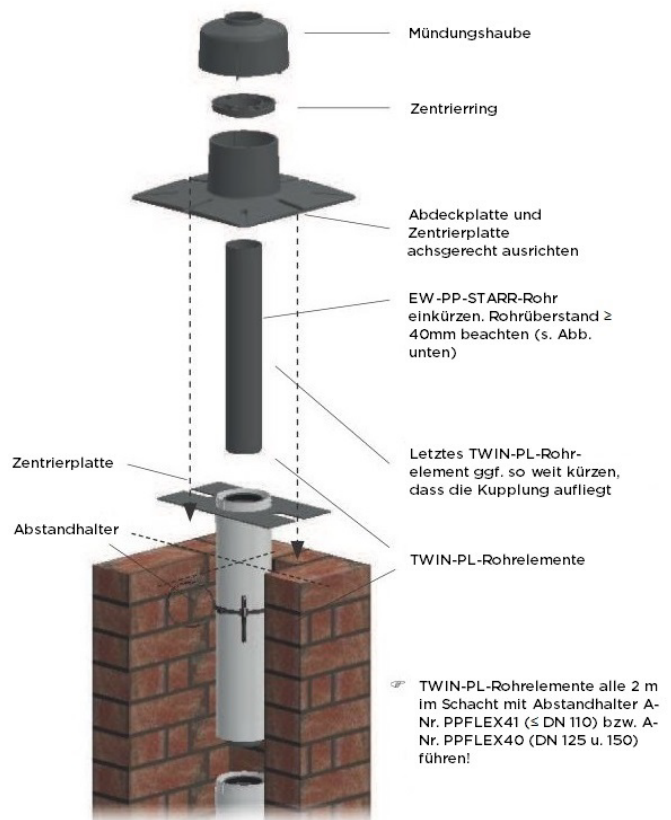
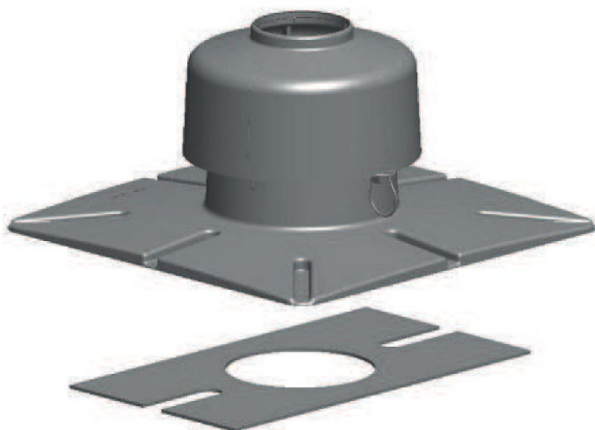
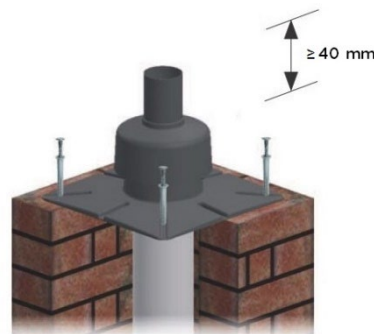


Abb. zeigt Montagebeispiel für Luft-Abgassystem TWIN-PL



Abdeckplatte fest dübeln. Bei Bedarf den Kopf mit einer Betonabdeckung verstärken!

⚠ Pas op voor vergiftigingsgevaar!

Controleer alle leidingaansluitingen! Lekkende leidingen kunnen CO-vergiftiging veroorzaken, waardoor levens in gevaar kunnen komen! Vóór de inbedrijfstelling en tijdens bedrijf moeten alle openingen in de lucht-/afvoergaskanalen gesloten zijn!

Wij behouden ons het recht voor om technische wijzigingen aan te brengen!

Jeremias[®]
ABGASSYSTEME

Opfenrieder Str. 11-14 · 91717 Wassertrüdingen
Tel.: 09832 68 68 50 · Fax: 09832 68 68 68
info@jeremias.de · www.jeremias.de