

# Montage-instructies

## Algemene informatie voor de planning, montage en inbedrijfstelling van Jeremias-uitlaatsystemen van kunststof (PP)

### 1 Bouwvoorschriften en normen

Alle Jeremias installatie-instructies hebben alleen betrekking op specifieke systemen, constructiemethoden, uitlaatsystemen en hun componenten. Bij het opzetten van uitlaatsystemen zijn er altijd aanvullende bouwvoorschriften, normen en voorschriften zoals DIN 18160-1, DIN 18160-5, EN 13384-1, 13384-2, TRGI, staatsbouwvoorschriften (LBO), de staatsbrandvoorschriften (FeuVO) en de modelverbrandingsvoorschriften (MuFeuVO) en de installatiehandleiding van de aan te sluiten verwarmingstoestellen moeten in acht worden genomen. Wij raden u aan om de bouwwerkzaamheden al in de planningsfase af te stemmen met de verantwoordelijke schoorsteenveger van het district.

### 2 Verantwoordelijkheden montage

Alle montagewerkzaamheden vallen onder de verantwoordelijkheid van een vakman.


### 3 Systeembeveiliging

Jeremias uitlaatsystemen zijn uitsluitend bedoeld voor de aansluiting van condensatieketels, WKK's, warmtepompen of donkere radiatoren, gestookt met gas of olie voor installatietypes B, C<sub>4</sub> en C<sub>6</sub>, evenals het beoogde gebruik ervan. Let daarom op de ontwerpgerelateerde toepassingen volgens de productclassificaties (zie typeplaatje). Elk ander gebruik dan dit wordt als oneigenlijk beschouwd.

### 4 Productclassificatie

Let op de systeemgerelateerde classificaties, vooral de drukklassen op het typeplaatje:

(Onder voorbehoud van technische wijzigingen en fouten)

<b>Warnhinweis:</b> Dieses Schild darf nicht abgedeckt oder entfernt werden!	
Hersteller:	Fa. Jeremias
Abgasanlage:	JEREMIAS-PP / System mit Kunststoffinnenrohren
Leistungserklärung Nr.:	9174 043 DOP 2020-06-17
Produktbezeichnung:	
01. EW-PP-STARR	<DN200 EN 14471 T120 - H1 - W - 2 - O20 - LI - E - U ≥DN200 EN 14471 T120 - P1 - W - 2 - O20 - LI - E - U
02. TWIN-P/ TWIN-P (V)/ TWIN-P (CU)	<DN200 EN 14471 T120 - H1 - W - 2 - O00 - LE - E - U ≥DN200 EN 14471 T120 - P1 - W - 2 - O00 - LE - E - U
03. TWIN-PL	<DN200 EN 14471 T120 - H1 - W - 2 - O00 - LI - E - U ≥DN200 EN 14471 T120 - P1 - W - 2 - O00 - LI - E - U
04. EW-PP-FLEX	<DN125 EN 14471 T120 - H1 - W - 2 - O00 - LI - E - U ≥DN125 EN 14471 T120 - P1 - W - 2 - O00 - LI - E - U
Abgasanlagenbezeichnung:	
01. EW-PP-STARR	DIN V 18160-1 T120 - H1 - W - 2 - O20 - L <sub>x</sub> .....* <input type="checkbox"/> (bitte ankreuzen) DIN V 18160-1 T120 - P1 - W - 2 - O20 - L <sub>x</sub> .....* <input type="checkbox"/> (bitte ankreuzen)
02. TWIN-P/ TWIN-P (V)/ TWIN-P (CU)	DIN V 18160-1 T120 - H1 - W - 2 - O00 - L <sub>x</sub> .....* <input type="checkbox"/> (bitte ankreuzen) DIN V 18160-1 T120 - P1 - W - 2 - O00 - L <sub>x</sub> .....* <input type="checkbox"/> (bitte ankreuzen)
03. TWIN-PL	DIN V 18160-1 T120 - H1 - W - 2 - O00 - L <sub>x</sub> .....* <input type="checkbox"/> (bitte ankreuzen) DIN V 18160-1 T120 - P1 - W - 2 - O00 - L <sub>x</sub> .....* <input type="checkbox"/> (bitte ankreuzen)
04. EW-PP-FLEX	DIN V 18160-1 T120 - H1 - W - 2 - O00 - L <sub>x</sub> .....* <input type="checkbox"/> (bitte ankreuzen) DIN V 18160-1 T120 - P1 - W - 2 - O00 - L <sub>x</sub> .....* <input type="checkbox"/> (bitte ankreuzen)
Abgasanlagenbezeichnung nach anderer nationaler Norm:	(EN 1443 / EN 15287-1 / ..) *nach L.B.O. Landesbauordnung
Nenndurchmesser:	bitte Ø angeben ..... mm
Wärmedurchlasswiderstand:	..... m <sup>2</sup> K/W
Tatsächlicher Abstand zu brennbaren Baustoffen:	..... mm hinterlüftet 
Montagefirma:	Telefon: _____ Einbaudatum: _____

Het bij de levering inbegrepen typeplaatje moet na montage op de plaats van de rookgasinlaat worden aangebracht en door de installateur worden ingevuld.

### 5 Hoogte uitlaatsysteem boven dak

Vóór de installatie moet de uitstroombuig van het afvoersysteem boven het dak met de verantwoordelijke schoorsteenveger van het district worden overeengekomen.

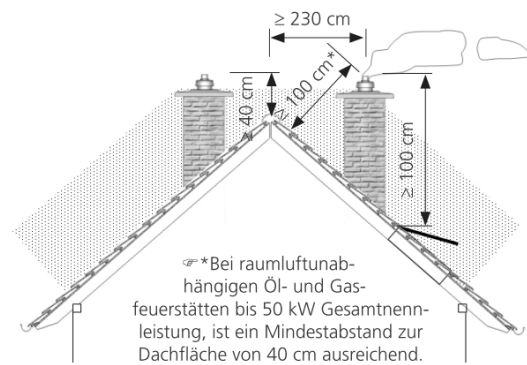
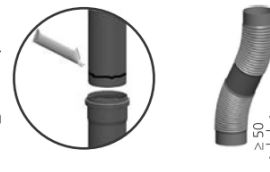


Abb. Abgasanlagenhöhen über Dach für Dachneigungen ≥ 20 Grad

De regionale eisen voor hoogtes boven het dak zijn vastgelegd in de landelijke verbrandingsvoorschriften. In individuele gevallen kunnen ook verdere maatregelen nodig zijn.

### 6 Assemblage van starre en flexibele buizen

- Alle Steckverbindungen mit Gleitfett einstreichen.
- Rohre rechtwinkelig kürzen.
- Die Steckenden ≥ 50 mm ausführen.
- Schnittkanten entgraten.



### 7 Vóór de inbedrijfstelling

 Let op: risico op vergiftiging

Controleer vóór het eerste gebruik alle leidingaansluitingen! Lekkende leidingen kunnen CO-vergiftiging veroorzaken, waardoor levens in gevaar kunnen komen! Vóór de inbedrijfstelling en tijdens bedrijf moeten alle openingen in de lucht/uitlaatgaskanalen gesloten zijn. Voordat u de verbrandingsinstallatie in gebruik neemt, moet u deze door de plaatselijke schoorsteenveger laten inspecteren.

**Jeremias**  
ABGASTECHNIK  
Opfenrieder Str. 12 · 91717 Wassertrüdingen  
Tel.: 09832 68 68 50 · Fax: 09832 68 68 68  
[info@jeremias.de](mailto:info@jeremias.de) · [www.jeremias.de](http://www.jeremias.de)